

# ZENTRALVERBAND DES DEUTSCHEN BAUGEWERBES

Arbeitsprobe für den Kammerleistungswettbewerb 1997

Material- und Platzbedarf je Teilnehmer

## Zimmerer-Handwerk

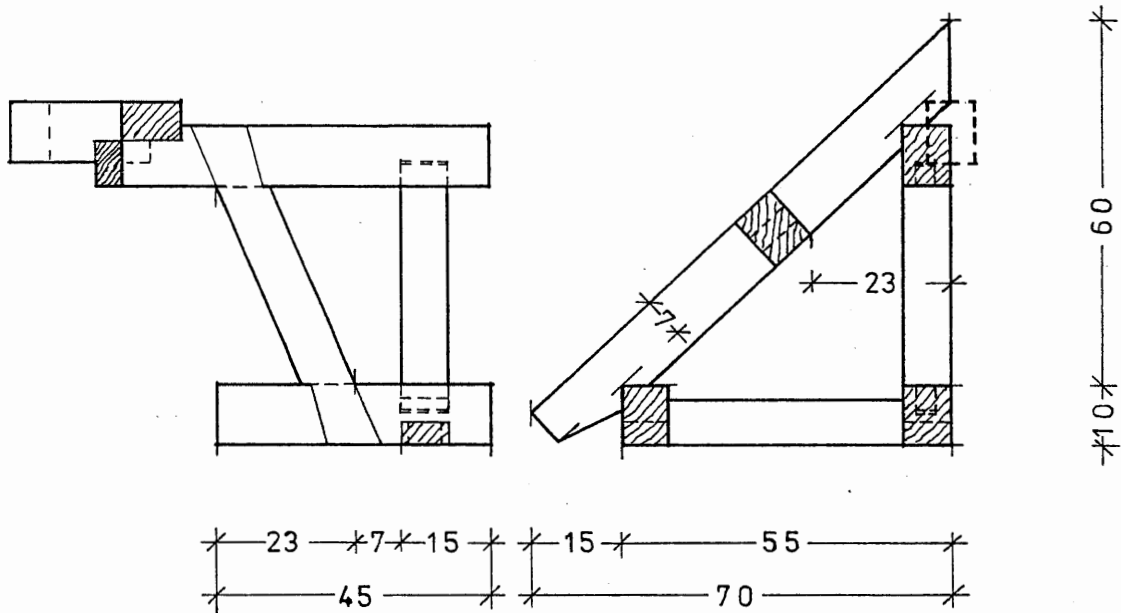
Materialbedarf:

Holzliste

Pos.	Bezeichnung	St.	b/h	Länge	lfm	cbm
1	Kehlsparren	1	8/12	1,10	1,10	0,0106
2	Sparren	1	8/10	0,97	0,97	0,0077
2	Klauenschifter	1	8/10	0,73	0,73	0,0058
2	Kehlwechsel	1	8/10	0,30	0,30	0,0024
2	Firstpfette	1	8/10	0,66	0,66	0,0052
2	Firstpfette	1	8/10	0,45	0,45	0,0036
2	Fußpfette	1	8/10	0,35	0,35	0,0028
2	Fußpfette	1	8/10	0,20	0,20	0,0016
2	Schwelle	1	8/10	0,47	0,47	0,0037
3	Schwelle	1	8/ 8	0,57	0,57	0,0036
3	Firstsäule	1	8/ 8	0,44	0,44	0,0028
3	Strebe	1	8/ 8	0,64	0,64	0,0040
	Gesamtbedarf	12				0,0538

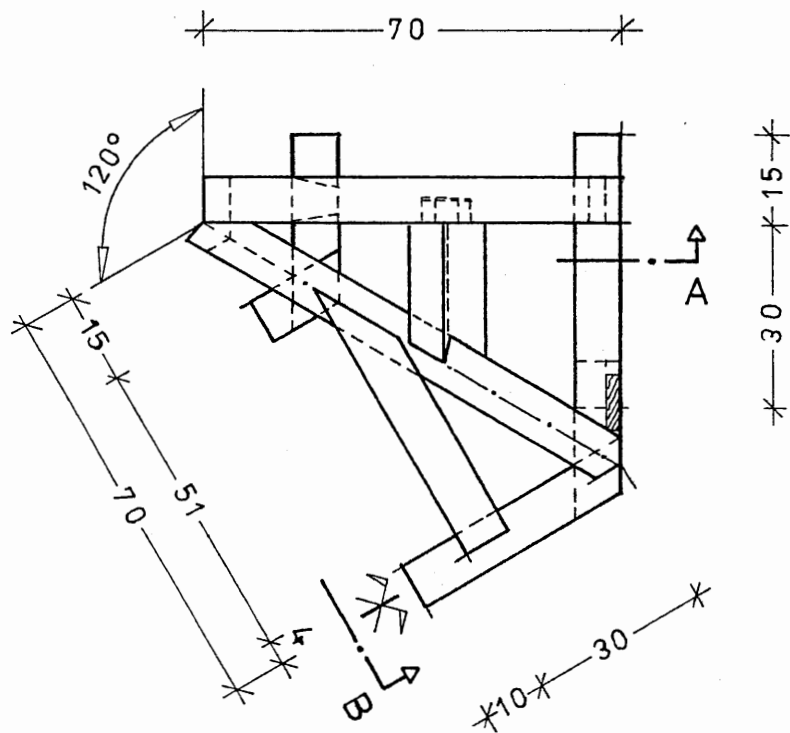
Kleineisenzeug: Spax-Schrauben 5 x 70 - 5 x 90 - 5 x 110

Reißbodengröße: ca. 1,60 / 1,60 m



TEILLÄNGSSCHNITT

SCHNITT A-A = B-B



GRUNDRISS

Leistungswettbewerb der Handwerksjugend		1997	Kammer
M 1 : 12,5 cm	Zimmerer	Zeit	360 Minuten

# 1. Prüfungsaufgabe

Zeitvorgabe 360 Minuten

- 1.1 Das dargestellte PROFIL (Schnitt A-A = B-B) und der Grundriß sind im Maßstab 1:1 aufzureißen. Die Teile der Unterkonstruktion sind anzureißen und auszuarbeiten.
- 1.2 Der nicht überhöhte Kehlsparren ist mit Kerfen, Hexenschnitt und Verjüngung auszutragen, auszureißen und auszuarbeiten.
- 1.3 Der Kehlklauenschifter ist auszutragen, anzureißen und auszuarbeiten.
- 1.4 Der Kehlwechsel ist mit einem Zapfen am Sparren und mit einer Klaue am Kehlsparren anzuschließen, abzukanten oder umzuklappen und auszuarbeiten.
- 1.5 Aufrichten der abgebundenen Konstruktionsteile.
- 1.6 Hinweis für die Ausarbeitung der Hölzer:  
Die Schnittflächen der ausgearbeiteten Hölzer dürfen nicht nachgearbeitet werden. An den ausgearbeiteten Hölzern müssen sämtliche Risse sichtbar sein.

## 2. Materialbedarf

### 2.1 Holzliste

Pos.	Bezeichnung	St.	b/h	Länge	lfm	cbm
1	Kehlsparren	1	8/12	1,10	1,10	0,0106
2	Sparren	1	8/10	0,97	0,97	0,0077
2	Klauenschifter	1	8/10	0,73	0,73	0,0058
2	Kehlwechsel	1	8/10	0,30	0,30	0,0024
2	Firstpfette	1	8/10	0,66	0,66	0,0052
2	Firstpfette	1	8/10	0,45	0,45	0,0036
2	Fußpfette	1	8/10	0,35	0,35	0,0028
2	Fußpfette	1	8/10	0,20	0,20	0,0016
2	Schwelle	1	8/10	0,47	0,47	0,0037
3	Schwelle	1	8/ 8	0,57	0,57	0,0036
3	Firstsäule	1	8/ 8	0,44	0,44	0,0028
3	Strebe	1	8/ 8	0,64	0,64	0,0040
	Gesamtbedarf	12				0,0538

2.2 Kleiseisenzeug: Spax-Schrauben 5 x 70 - 5 x 90 - 5 x 110

2.3 Reißbodengröße: ca. 1,60 / 1,60 m

<b>Leistungswettbewerb der Handwerksjugend</b>	<b>1997</b>	<b>Kammer</b>
Aufgabenstellung und Materialliste	Zeit	360 Minuten