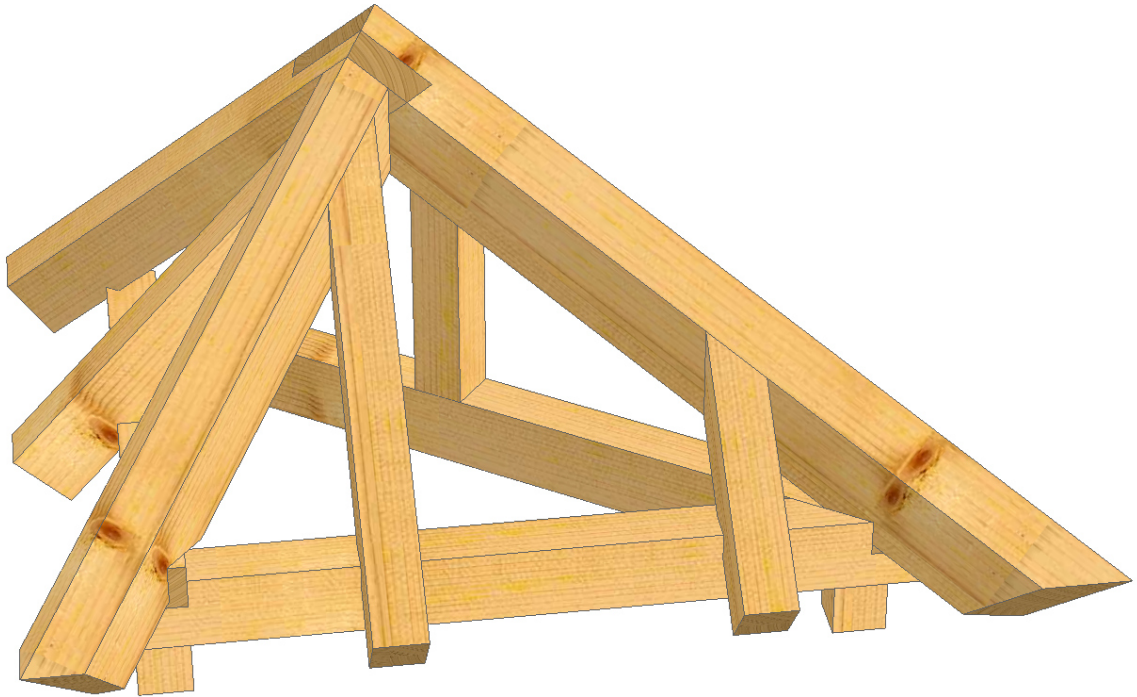


Kammerwettbewerb 2018



ZENTRALVERBAND DES DEUTSCHEN BAUWERBES

Leistungswettbewerb des Deutschen Handwerks

2018

auf Kammerebene

Zimmerer

Wettbewerbsaufgabe

Zeitvorgabe 480 Minuten (8 Std)

Das Normalsparrenprofil und der Grundriss sind im Maßstab 1:1 aufzureißen. Für die Pos. 1-10 sind alle notwendigen Aufrisse herzustellen, anzureißen und auszuarbeiten.

Die Fußpfetten Pos.1/2/3 sind zu überblattet, unter Fußpfette 2+3 sind 5cm Pfosten zu setzen.

Pfosten Pos.4 ist unter den schrägen Sparren Pos.5 und auf Pfette Pos.3 anzuschließen.

Die schrägen Sparren Pos. 5/6 stehen lotrecht und sind im First überblattet (Lage wie in 3D Zeichnung).

Der Gratsparren Pos.7 ist mit einem Hexenschnitt an die Abschnitte von Profil 1/2 anzupassen und soll sich unter Pos.5/6 schmiegen.

Die Schifter Pos.8/9 sind als Klauenschifter auszuführen.

Der Schifter Pos.10 ist mit Backenschmiege an Pos.5 anzuschneiden.

Die Traufabschnitte sind rechtwinklig.

Es ist eine Gratgrundverschiebung durchzuführen

Die Schnittflächen der Hölzer dürfen nicht nachgearbeitet werden.

Die Konstruktion ist über dem Grundriss aufzubauen.

Materialbedarf (Konstruktionsvollholz gemäß Richtlinien)

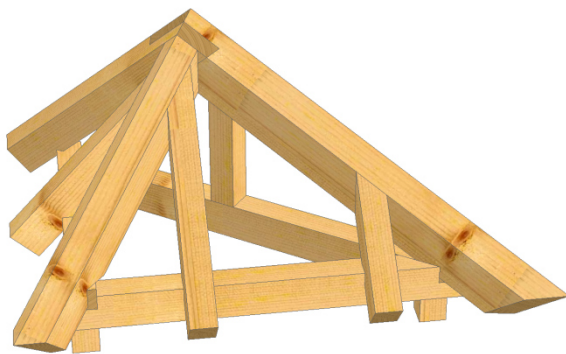
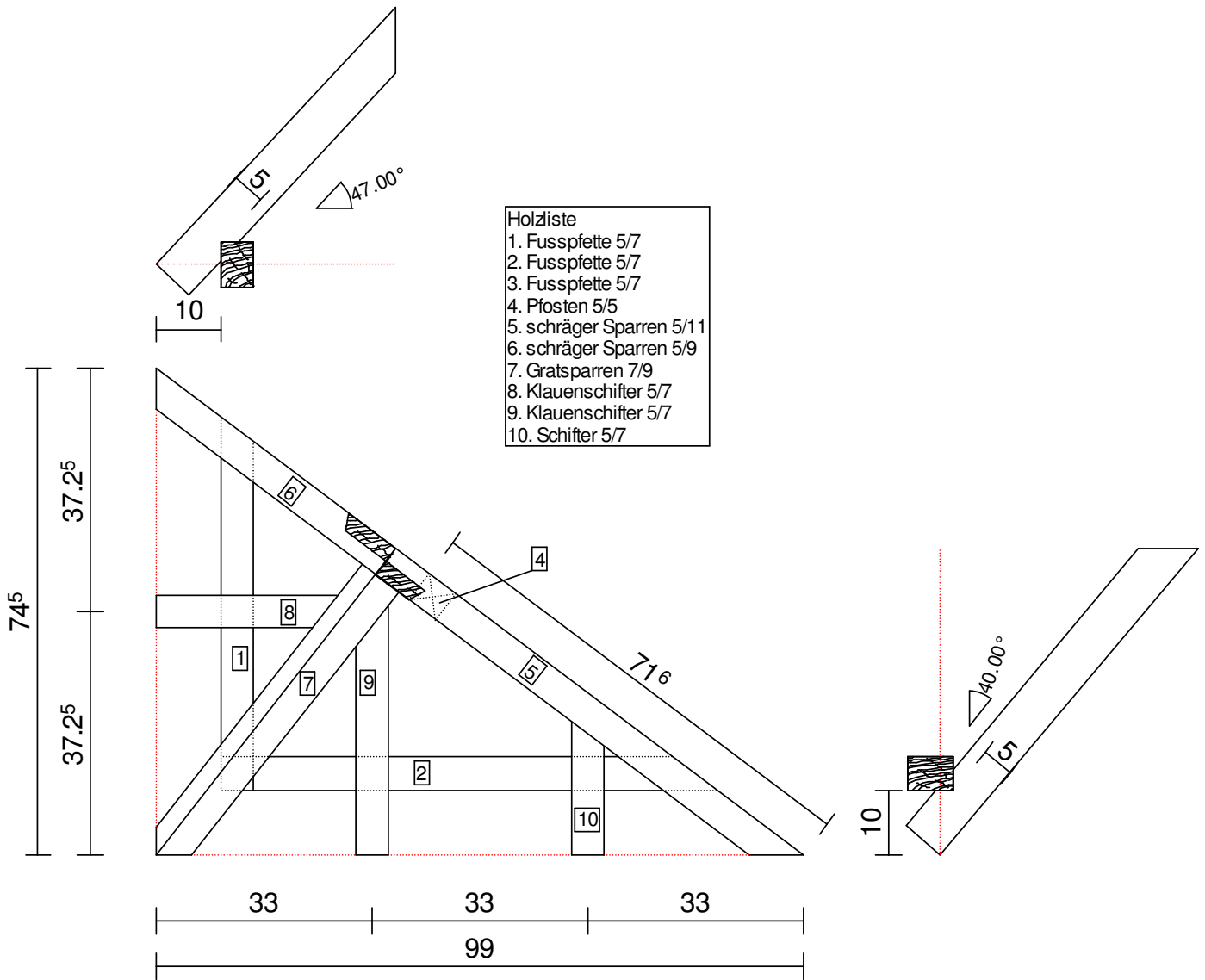
Holzliste

Holzliste				
Pos	Bezeichnung	Menge	Länge	Querschnitt
1	Fusspfette	1	0,80m	5x7
2	Fusspfette	1	0,60m	5x7
3	Fusspfette	1	1,00m	5x7
4	Pfosten	1	0,30m	5x5
5	schräger Sparren	1	0,95m	5x11
6	schräger Sparren	1	0,70m	5x9
7	Gratsparren	1	0,80m	7x9
8	Klauenschifter	1	0,45m	5x7
9	Klauenschifter	1	0,55m	5x7
10	Schifter	1	0,30m	5x5
11	Pfosten unter Pfetten	3	0,05m	5x5

2.2 Aufrissplatte: ca. 1,80 x 1,80m (MDF Platte, hell, unbeschichtet)

2.3 Verbindungsmittel: Holzschrauben 4,5x60; 4,5x80; 5x100

ZENTRALVERBAND DES DEUTSCHEN BAUGEWERBES
Leistungswettbewerb des Deutschen Handwerks
2018
auf Kammerebene
Zimmerer



ZENTRALVERBAND DES DEUTSCHEN BAUGEWERBES

Leistungswettbewerb des Deutschen Handwerks

2018

auf Kammerebene

Zimmerer

Maßstab: 1:10

Blatt-Größe: A4