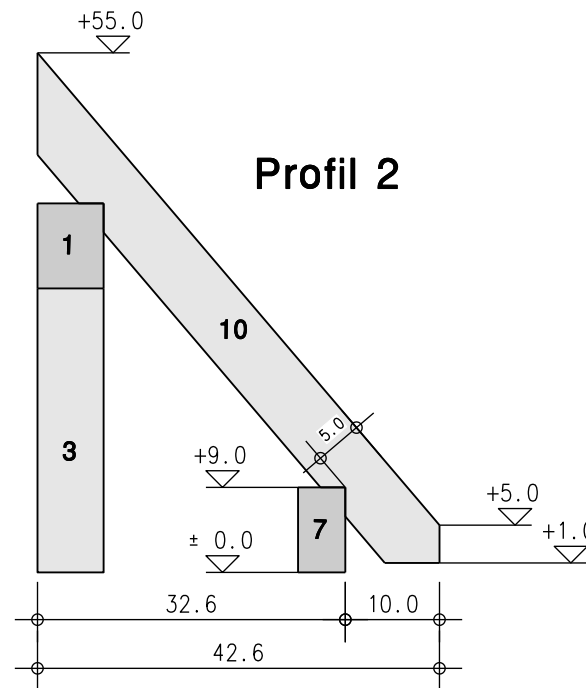
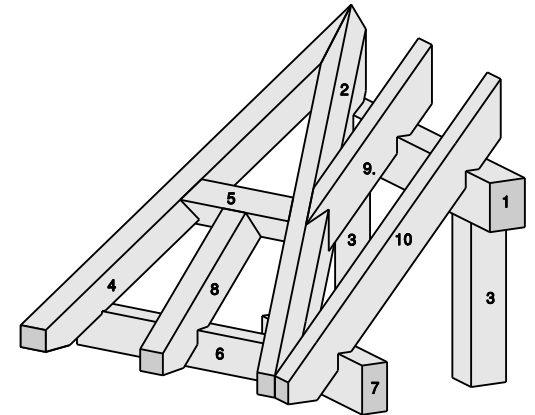


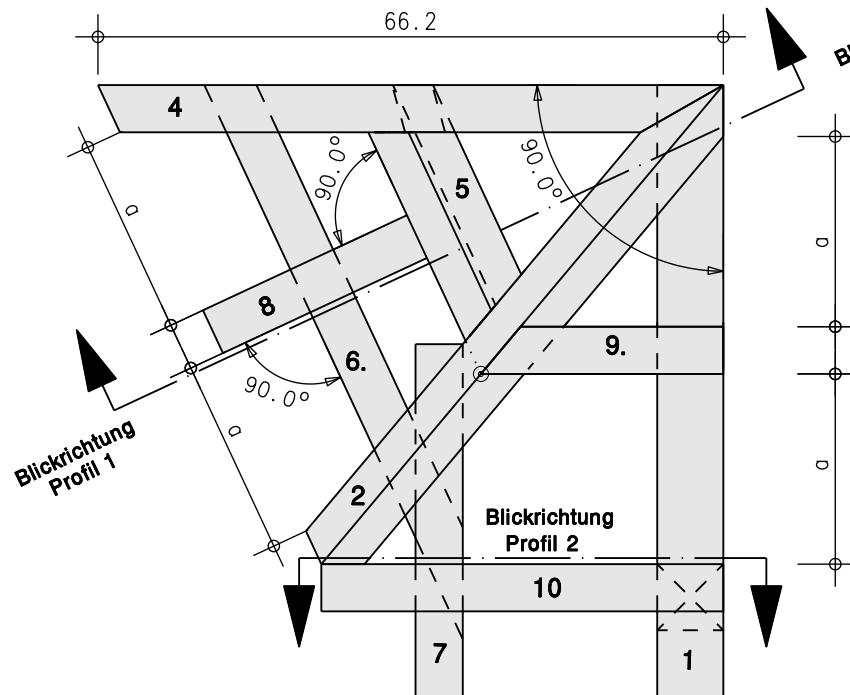
Profil 1



Profil 2



Grundriss



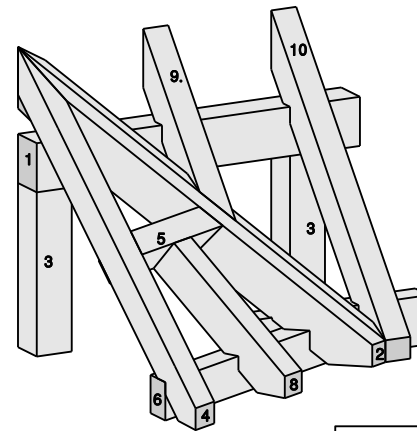
Blickrichtung
Profil 1

Blickrichtung
Profil 2



Holzliste

	Stk.	b/h	Länge cm
1 Fistpfette	1	7/9	70
2 Grat-Kehlsparren	1	7/9	95
3 Firstpfosten	2	7/7	35
4 Schrägsparren	1	5/7	95
5 Wechsel	1	5/7	35
6 Schwelle	1	5/7	70
7 Schwelle	1	5/9	40
8 Stichsparren	1	5/7	40
9 Klauenschifter	1	5/7	45
10 Giebelsparren	1	5/7	75



ZENTRALVERBAND DES DEUTSCHEN BAUHANDWERKS

Praktischer Leistungswettbewerb der
Handwerksjugend

2006

auf Kammerebene
Zimmerer

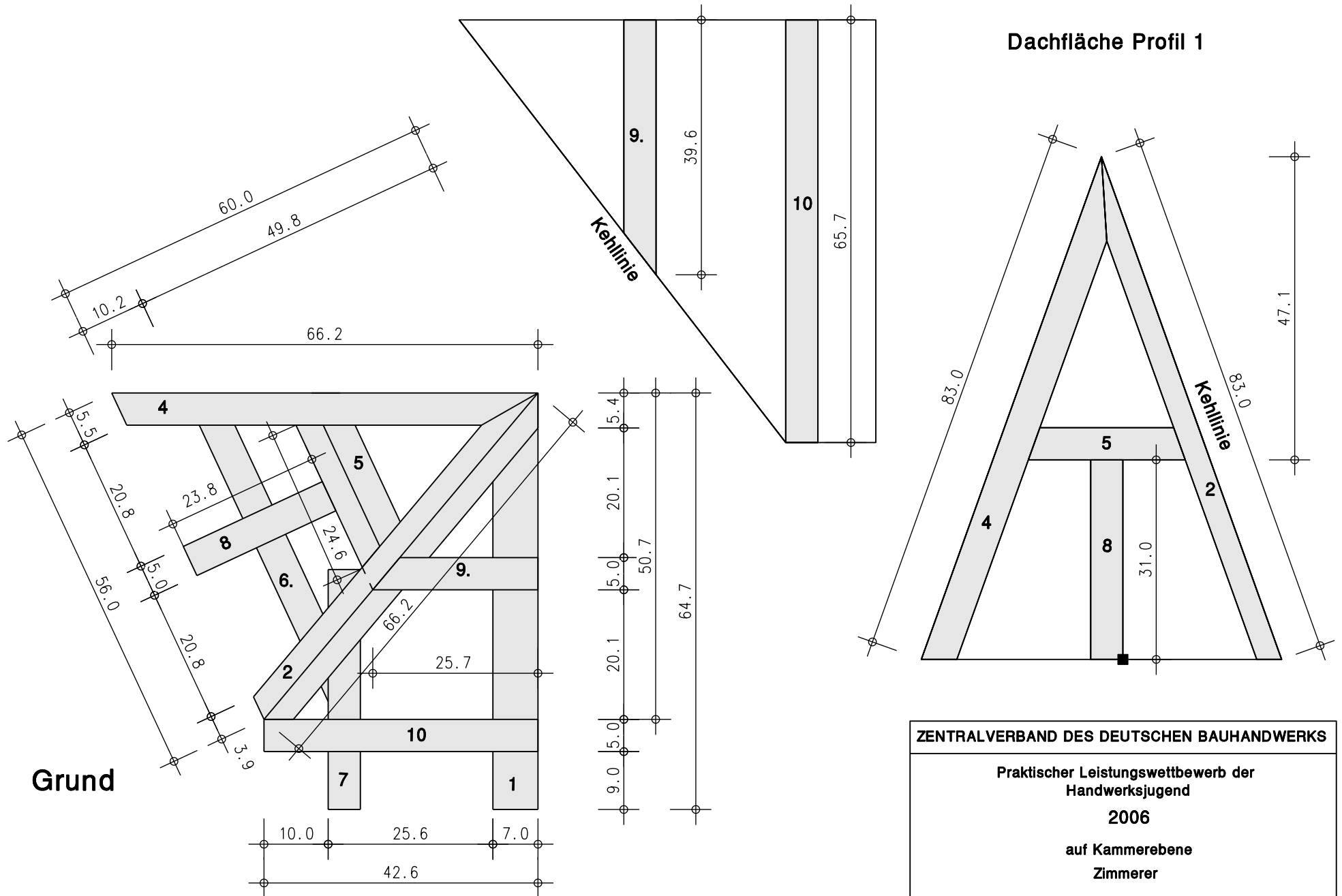
Maßstab: 1:8

Blatt-Größe: A 4

Prüfer Blatt

Dachfläche Profil 2

Dachfläche Profil 1



ZENTRALVERBAND DES DEUTSCHEN BAUHANDWERKS	
Praktischer Leistungswettbewerb der Handwerksjugend	
2006	
auf Kammerebene Zimmerer	
Maßstab: 1:8 / Prüfer Blatt	Blatt-Größe: A 4



ZENTRALVERBAND
DEUTSCHES
BAUGEWERBE ZDB

Praktischer Leistungswettbewerb der Handwerksjugend

auf Kammerebene
2006

Zimmerer

Arbeitsprobe (Zeitvorgabe 450 Minuten)

1. Die notwendigen Profile und der Grundriss sind im Maßstab 1 : 1 aufzureißen.
2. Die Teile der Unterkonstruktion sind anzureißen und auszuarbeiten.
3. Der Grat-Kehlsparren (wird nicht überhöht) sowie der Schrägsparren sind auszutragen, anzureißen und auszuarbeiten.
4. Der Kehlklauschifter ist auszutragen, anzureißen und auszuarbeiten.
5. Der Wechsel Nr. 5 liegt parallel zur Traufe und ist mit einer Klaue unter den Schrägsparren anzuschließen, abzukanten oder umzuklappen und auszuarbeiten.
6. Hinweis für die Ausarbeitung der Hölzer:
Die Schnittflächen der ausgearbeiteten Hölzer dürfen nicht nachgearbeitet werden. An den ausgearbeiteten Hölzern müssen sämtliche Risse sichtbar sein.
7. Die abgebundenen Konstruktionsteile sind über dem Grundriss aufzurichten.

Materialliste

Konstruktionsvollholz gemäß Richtlinie; Holzliste siehe Aufgabenblatt

Kleineisenzeug: Spax-Schrauben 5 x 70, 5 x 90, 5 x 110

Reißbodengröße: ca. 1,60/1,60 m

Leistungswettbewerb der Handwerksjugend

Kammer 2006

Zimmerer

Arbeitsprobe

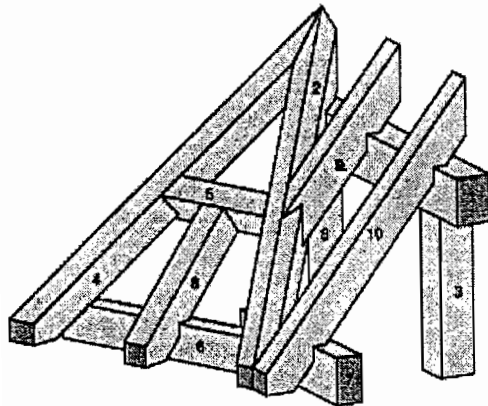
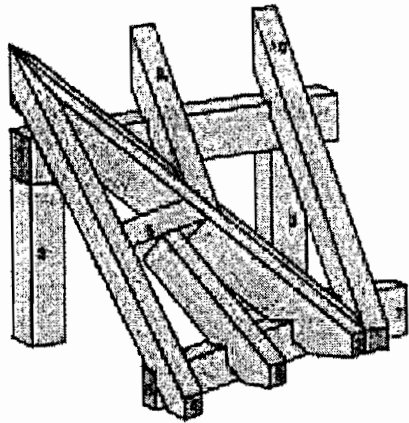
Prüfungszeit:450 Minuten

Name des Wettbewerbsteilnehmers:

Bewertung	mögliche Punkte	erreichte Punkte
Arbeitsvorbereitung / Werkzeug	4	
Maßhaltigkeit von Aufriß und Werkstück	20	
Austragung der Konstruktionsteile	16	
Verbindungen vor dem Richten	20	
Gesamteindruck der Arbeitsprobe	28	
Materialeinsatz	4	
Handfertigkeit / Arbeitssicherheit	8	
Gesamtpunktzahl	100	

Leistungswettbewerb
Kammer 2006

Bewertungsbogen Zimmerer



Bewertungsmerkmale		Prüfling Nr.								
		1	2	3	4	5	6	7		
1. Zwischensumme: Arbeitsvorbereitung / Werkzeug		4 Punkte								
Maßhaltigkeit von Aufriss und Werkstück	Hauptmaße									
	Nebenmaße									
	Normalprofile									
	Dachausmittlung									
	Grundriß - Schifferlage									
2. Zwischensumme: Maßhaltigkeit		20 Punkte								
Austragung und Umklappung der Konstruktionsteile	Schrägsparren									
	Grat-Kehlsparren									
	Klauenschifter									
	Wechsel-Stichsparren									
3. Zwischensumme: Austragung und Umklappung		16 Punkte								
Ausarbeitung der Verbindungen und Konstruktionsteile	Unterkonstruktion									
	Schrägsparren									
	Grat-Kehlsparren									
	Klauenschifter									
	Wechsel-Stichsparren									
4. Zwischensumme: Verbindungen vor dem Richten		20 Punkte								
Gesamteindruck der Arbeitsprobe	Flucht: Dachebene									
	Flucht: Trauf- und Firstabschnitt									
	Fugenpassung Schrägsparren									
	Fugenpassung Grat-Kehlsparren									
	Fugenpassung Klauenschifter									
	Fugenpassung Wechsel-Stichsparren									
5. Zwischensumme: Gesamteindruck der Arbeitsprobe		28 Punkte								
6. Zwischensumme: Materialeinsatz		4 Punkte								
7. Zwischensumme: Handfertigkeit, Arbeitssicherheit		8 Punkte								
Gesamtpunktzahl		100 Punkte								

Anmerkungen: 4 Punkte = optimal (max. Punkte)
 3 Punkte = brauchbar
 2 Punkte = noch brauchbar
 1-0 Punkte = unbrauchbar